

Übersicht

Spültisch ohne Grundboden, 1800x600x850 mm, mit zwei Becken rechts, mit Aufkantung, verschweißt

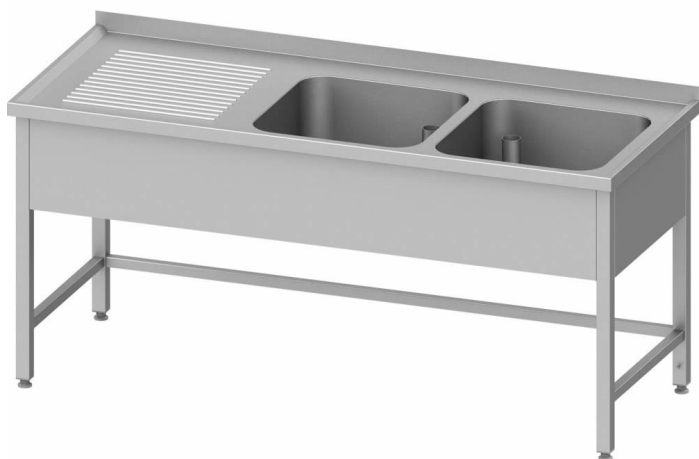
Produktnummer: R19-VST18602RA

Preis

1.089,90 €

~~1.690,41 €~~ (35.52% gespart)

Preise exkl. MwSt. zzgl. Versandkosten



Beschreibung

- Maße (BxTxH) 1800 x 600 x 850 mm
- mit zwei Becken rechts
- hergestellt aus rostfreiem, ferritischem Stahl
- Aufkantung hinten, 40 mm Höhe
- Plattenstärke 1 mm, Beckenstärke 1,2 mm
- umlaufender Wulstrand
- Spülabdeckung gepresst
- Abtropffläche gerillt (ab 1400 mm Breite/600 mm Tiefe)
- mit Omegaprofilen verstärkt (ab 1400 mm Breite)
- eingeschweißte Beckenblende
- höhenverstellbare Füße +25 mm bis -5 mm
- Tischbeine aus Vierkantprofil 40x40 mm
- Lieferung inkl. Überlaufrohr und Abflusssieb
- mit Becken links oder rechts
- Beckenmaß 400x400x250 mm bei Tischen mit T=600 mm
- Beckenmaß 400x500x250 mm bei Tischen mit T=700 mm & B=1000 mm, 1100 mm
- Beckenmaß 500x500x250 mm bei Tischen mit T=700 mm & B>1100mm
- ab einer Breite von 1500 mm mit Verstrebung

Produktinformationen

Anwendungsbereich:	Ausstattung Küche
Möbel Art:	Spültische
Möbel Ausführung:	mit 2 Becken, fest verschweißt, Füße verstellbar
Möbel Breite:	1800 mm
Möbel Tiefe:	600 mm
Möbel Höhe:	850 mm
Material:	Edelstahl 18/10
Verfügbarkeit ca.:	ca. 2 Wochen Anfertigungsware
Versand:	Spedition