

Übersicht

Aufsatzbord 1900x400x400mm, 1 Etage

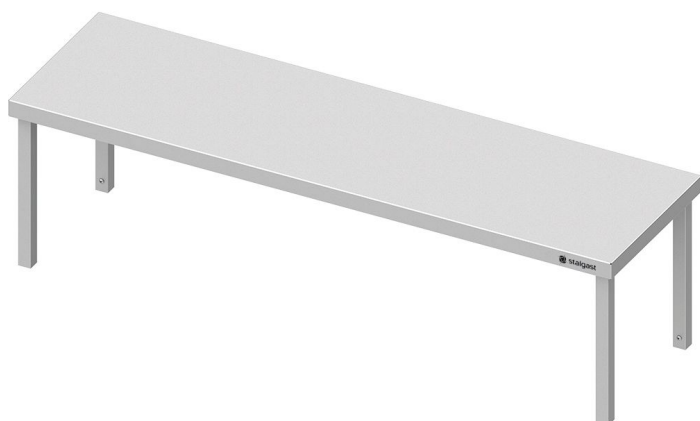
Produktnummer: R19-VAB19400

Preis

325,90 €

465,00 € (29.91% gespart)

Preise exkl. MwSt. zzgl. Versandkosten



Beschreibung

- Mit einer Etage - Bodenabstand 360 mm
- Maße (BxTxH) 1900 x 300 x 400 mm
- Aus hochwertigem Edelstahl
- Fest verschweißte Ausführung
- Gesamt-Höhe 400 mm
- Mit einer Etage
- Bordhöhe 40 mm
- Beine aus Vierkantprofilen 30 x30 mm
- Inkl. Montageset
- Ressourcenschonender Produktion durch Verzicht auf Folierung

Produktinformationen

Geschäftsart:	Hotelbetrieb, Kantine, Restaurant
Anwendungsbereich:	Organisation Küche, Organisation Service, Speisen Ausgabe
Möbel Art:	Aufsatzborde
Möbel Ausführung:	1 Etage, fest verschweiß
Möbel Breite:	1900 mm
Möbel Tiefe:	400 mm
Möbel Höhe:	400 mm
Material:	Edelstahl 18/10
Reinigung:	Handreinigung
Verfügbarkeit ca.:	ca. 2 Wochen Anfertigungsware
Versand:	Spedition