

## Übersicht

# Aufsatzbord 1900x300x400mm, 1 Etage

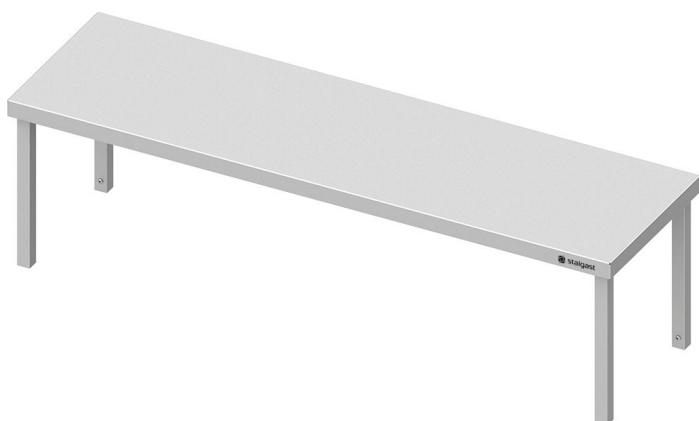
Produktnummer: R19-VAB19300

### Preis

**296,90 €\***

~~421,00 €\*~~ (29.48% gespart)

Preise exkl. MwSt. zzgl. Versandkosten



## Beschreibung

- Mit einer Etage - Bodenabstand 360 mm
- Maße (BxTxH) 1900 x 300 x 400 mm
- Aus hochwertigem Edelstahl
- Fest verschweißte Ausführung
- Gesamt-Höhe 400 mm
- Mit einer Etage
- Bordhöhe 40 mm
- Beine aus Vierkantprofilen 30 x30 mm
- Inkl. Montageset
- Ressourcenschonender Produktion durch Verzicht auf Folierung

## Produktinformationen

<b>Geschäftsart:</b>	Hotelbetrieb, Kantine, Restaurant
<b>Anwendungsbereich:</b>	Organisation Küche, Organisation Service, Speisen Ausgabe
<b>Möbel Art:</b>	Aufsatzborde
<b>Möbel Ausführung:</b>	1 Etage, fest verschweißt
<b>Möbel Breite:</b>	1900 mm
<b>Möbel Tiefe:</b>	300 mm
<b>Möbel Höhe:</b>	400 mm
<b>Material:</b>	Edelstahl 18/10
<b>Reinigung:</b>	Handreinigung
<b>Verfügbarkeit ca.:</b>	ca. 2 Wochen Anfertigungsware
<b>Versand:</b>	Spedition